



BRAZO ARTICULADO

PLATAFORMAS DE ELEVACIÓN

XGA 16ACK

Con un alcance total de 16 m.
Equipo eléctrico que garantiza seguridad para trabajos en interiores.
Energía limpia gracias a su batería de litio.

DATOS TÉCNICOS

Altura de trabajo: 16 m.
Altura de plataforma 14 m.
Radio de trabajo: 8.1m
Capacidad de la plataforma: 230kg
Alimentación:
Batería de litio 51.2 V/304 Ah.
Cargador: 110V/220V
Unidad de energía principal: 12kW / 32V
Unidad de emergencia: 1.9kW / 12V
Peso Vehicular: 6,700 kg.
Velocidad de conducción: 4.8 km/hr.
Dimensiones: (Largo, Ancho, Alto)
6.56m, 1.75 m, 2 m.
Alarma de elevación, inclinación y sobre carga.
Protección contra sobre carga de motor.
Sistema de equilibrado de ejes.
Bandeja de herramientas.
Luz de trabajo en plataforma.
Sensor de peso en canastilla.



Soporte Técnico



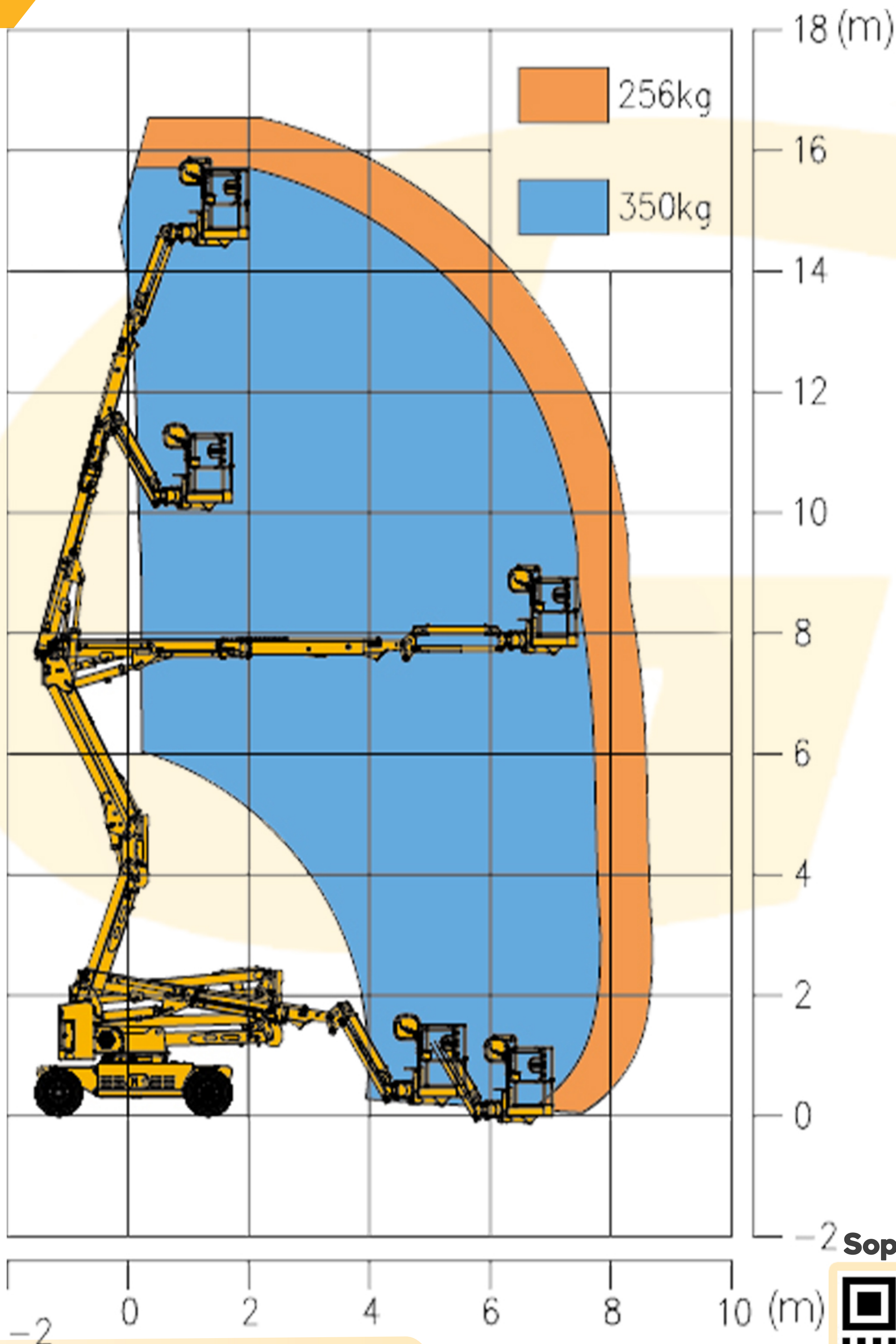
Cotiza en:
lugon.com.mx



BRAZO ARTICULADO

PLATAFORMAS DE ELEVACIÓN

XGA 16ACK



Soporte Técnico

f t in You Tube d i g
@lugonMaquinaria

Cotiza en:
lugon.com.mx

