



BRAZO ARTICULADO

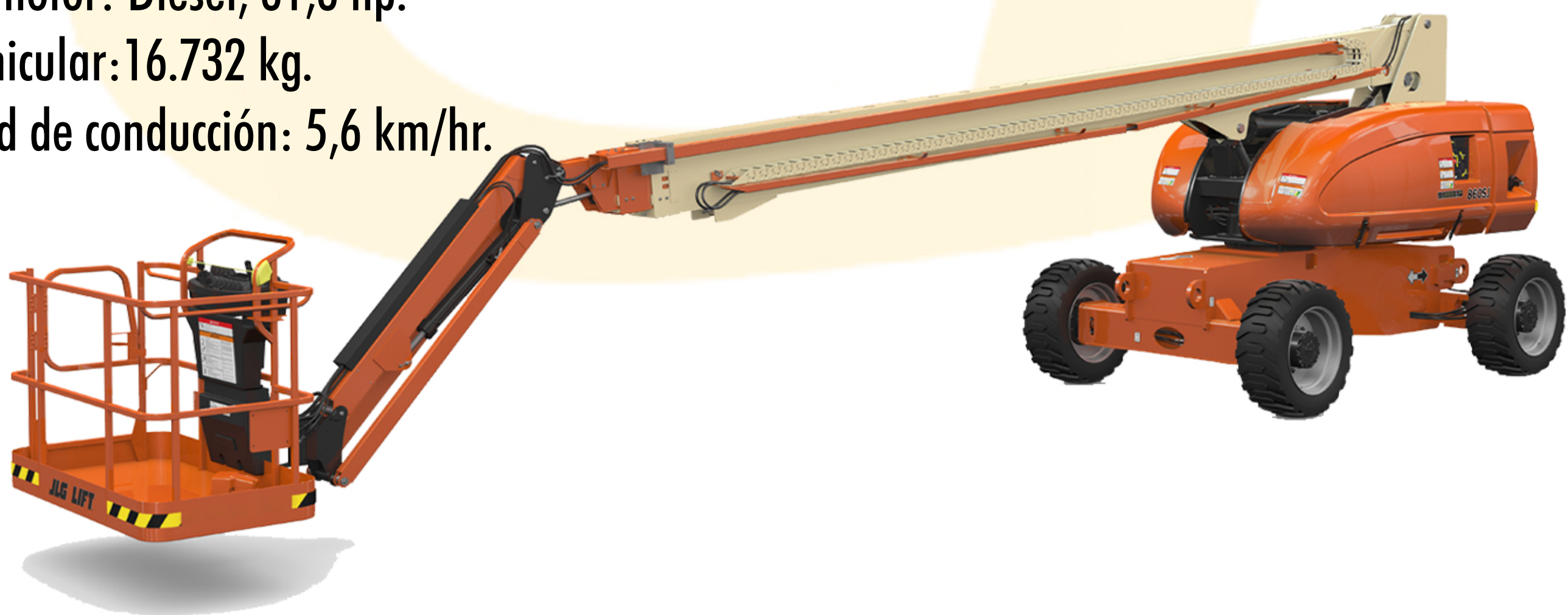
PLATAFORMAS DE ELEVACIÓN

JLG 860 SJ

Alcance la elevación total en menos de 70 segundos
El Sistema electrónico de diseño avanzado reduce sus costos aumentando el ahorro de combustible y reduciendo las emisiones.

DATOS TÉCNICOS

- Altura de la plataforma: 26.21 m / 86 ft
- Alcance horizontal: 22.86 m / 75 ft
- Capacidad de la plataforma – Limitada: 340 kg.
- Capacidad de la plataforma – Sin Restricciones: 227 kg.
- Alimentación auxiliar 12 Volts DC
- Capacidad – Tanque de combustible 117 L / 30.9 gal.
- Tipo de combustible: Diesel.
- Tipo de motor: Diésel, 61,6 hp.
- Peso Vehicular: 16.732 kg.
- Velocidad de conducción: 5,6 km/hr.



Soporte Técnico



f t in You Tube d i
@luginMaquinaria

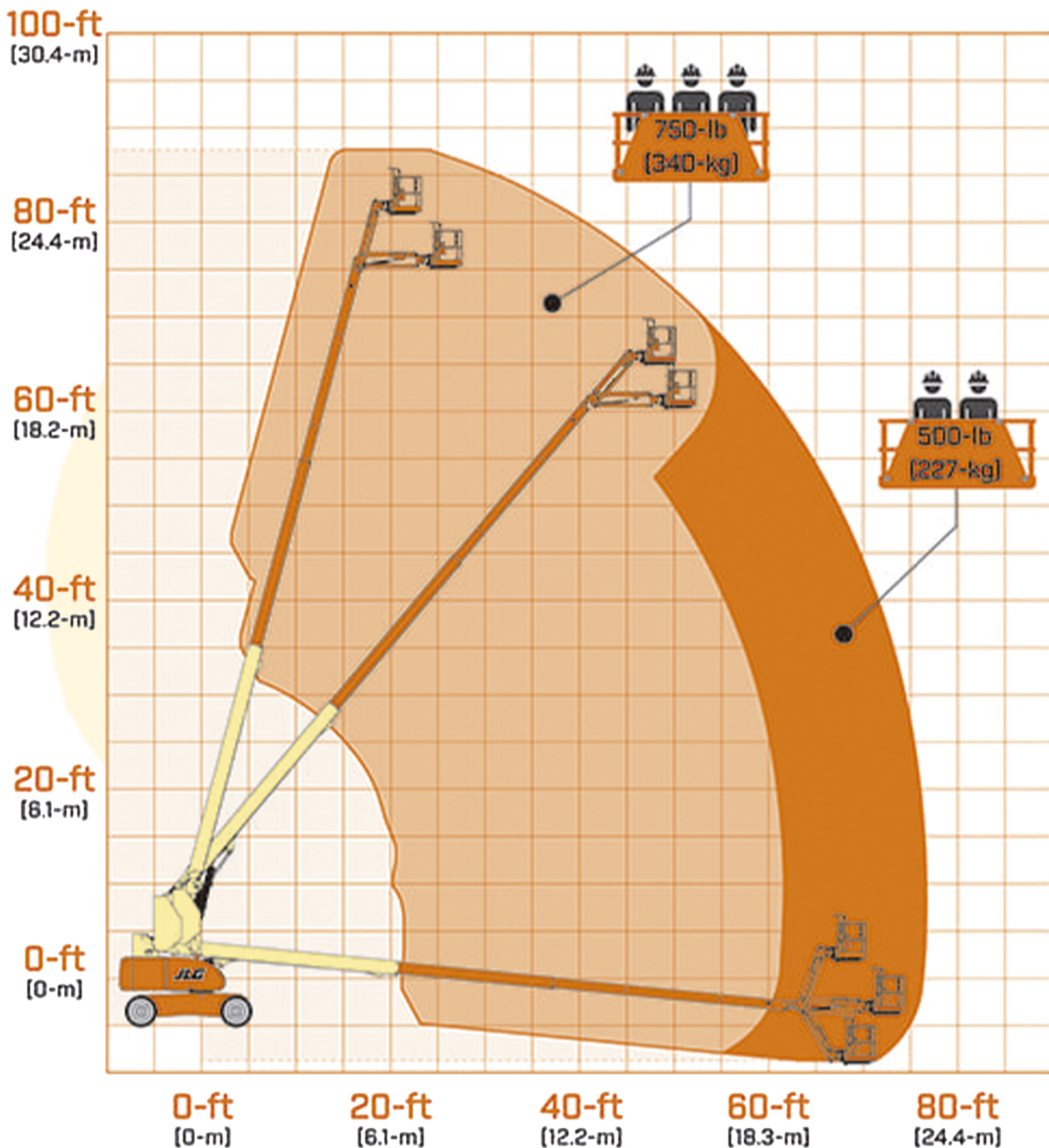
Cotiza en:
lugin.com.mx



BRAZO ARTICULADO

PLATAFORMAS DE ELEVACIÓN

JLG 860 SJ



Soporte Técnico



f t in You Tube d i @lugonMaquinaria

Cotiza en:
lugon.com.mx