



BRAZO ARTICULADO

PLATAFORMAS DE ELEVACIÓN

JLG E450AJ

Accesibilidad: acceso hacia arriba y por encima.

Maniobrabilidad: opción de control de tracción automático para moverse sobre superficies irregulares.

DATOS TÉCNICOS

Fuente de alimentación

Baterías 8 x 6V, 370 A-h

Sistema eléctrico 48 Volts DC

Datos de desempeño

Velocidad de conducción – Plataforma bajada 5.20 km/h / 3.2 mph

Capacidad en pendientes – Tracción en dos ruedas 30 %

Capacidad de la plataforma 230 kg / 507.1 lb

Capacidad de la plataforma – No restringida 226.80 kg / 500 lb

Giro 360 Degrees

Tipo de giro No-Continuo

Radio de giro – Exterior 3.15 m / 10.3 ft

Datos dimensionales

Espacio libre al suelo 0.2 m / 8 in.

Altura de la máquina 2.01 m / 6.6 ft

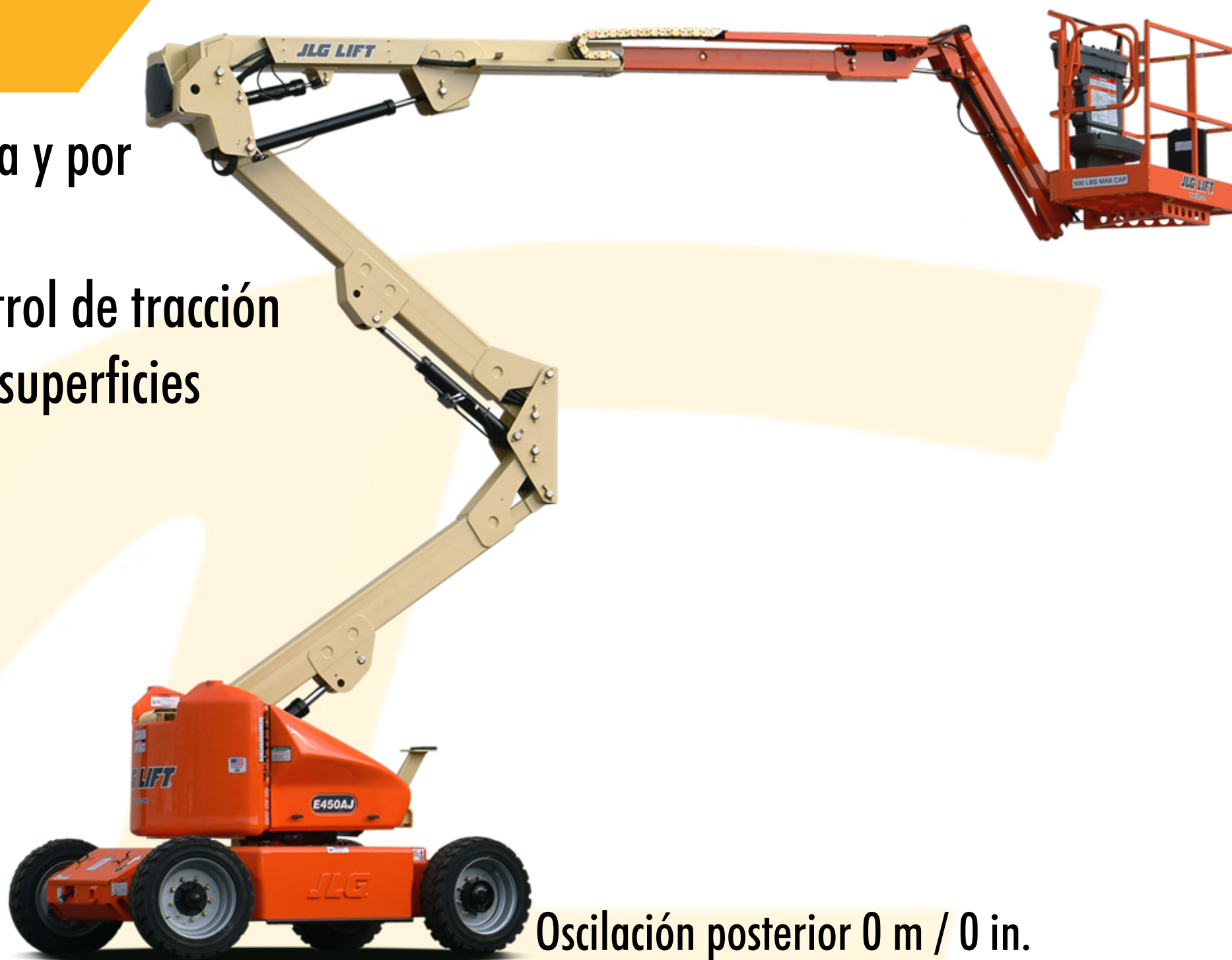
Longitud de la máquina 6.45 m / 21.2 ft

Ancho de la máquina 1.75 m / 5.7 ft

Dimensión A de la plataforma 0.76 m / 2.5 ft

Dimensión B de la plataforma 1.52 m / 5 ft

Altura de la plataforma 13.72 m / 45 ft



Oscilación posterior 0 m / 0 in.

Tamaño de llantas 240/55-17.5 Neumática

Distancia entre ejes 2.01 m / 6.6 ft

Especificaciones de alcance

Altura de trabajo 15.72 m / 51.6 ft

Rotación del brazo horizontal 0 Degrees

Alcance horizontal 7.24 m / 23.8 ft

Altura de la plataforma 13.72 m / 45 ft

Altura arriba y sobre 7.70 m / 25.3 ft

Especificaciones generales

Capacidad – Depósito hidráulico 20 L / 5.3 gal.

Peso de la máquina 6532 kg / 14400.6 lb



Cotiza en:
lugon.com.mx

Soporte Técnico

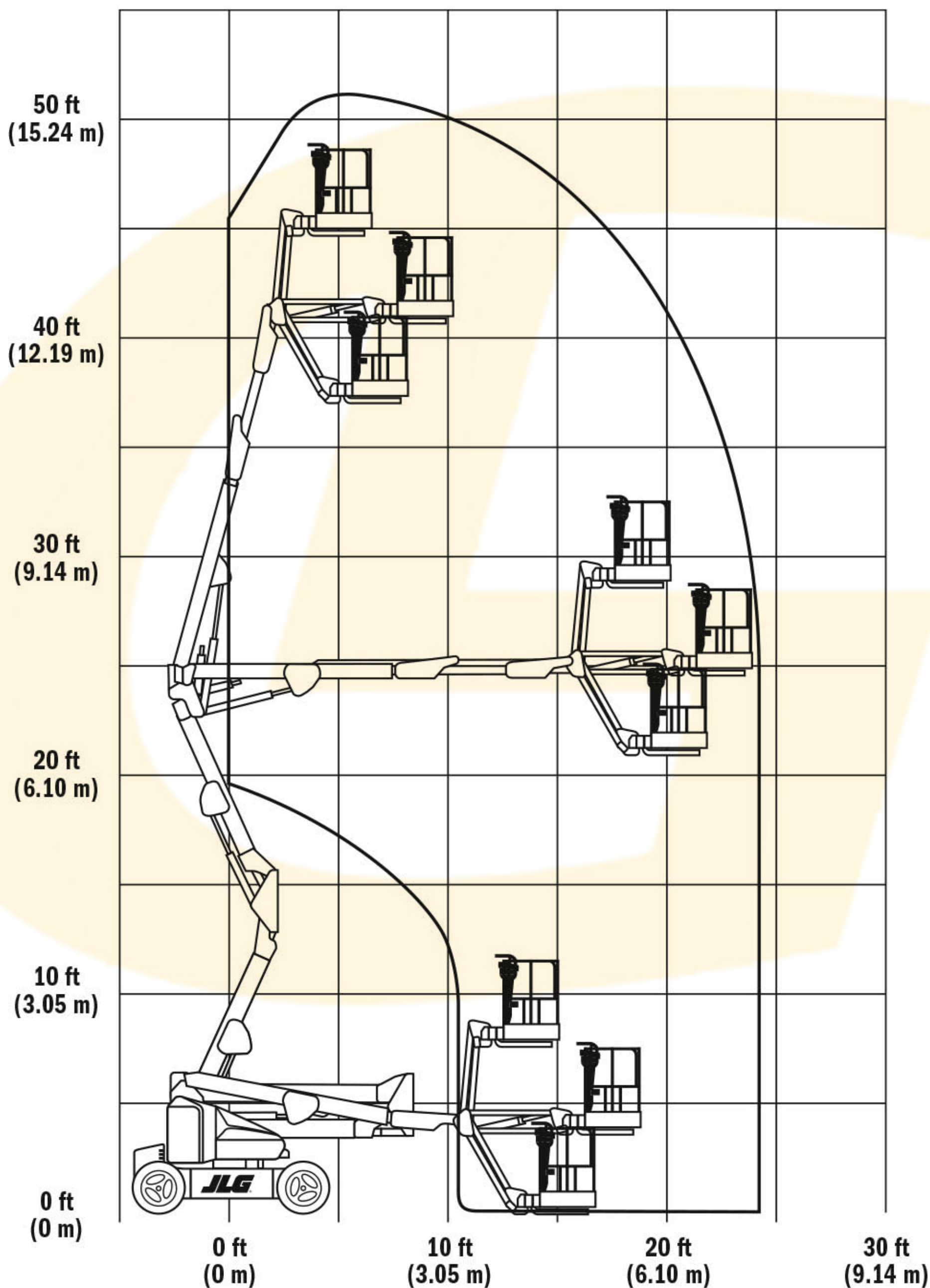




BRAZO ARTICULADO

PLATAFORMAS DE ELEVACIÓN

JLG E450AJ



Soporte Técnico



f t in You Tube d i o
@lugonMaquinaria

Cotiza en:
lugon.com.mx