



# BRAZO ARTICULADO



## PLATAFORMAS DE ELEVACIÓN

### GENIE Z60/34

- Altura de trabajo 20.39 m
- Alcance horizontal 11,05 m
- Altura de articulación con brazo sec. retraído 8.23 m

### DATOS TÉCNICOS

Altura máxima de trabajo\* 20,39 m

Altura máxima de la plataforma 18,39 m

Alcance horizontal máx. 11,05 m

Altura de la articulación del brazo (máx.) 8,23 m

Longitud de la plataforma – 0,76 m

Ancho de la plataforma – 1,83 m

Altura – replegada 2,69 m

Longitud – replegada 8,15 m

Ancho 2,46 m

Distancia entre ejes 2,51 m

Altura libre sobre el suelo – centro 0,41 m

Capacidad de elevación 227 kg

Rotación de la plataforma 180°

Rotación vertical del plumín 90°

Rotación de la torreta 360° continua

Voladizo posterior de la plataforma giratoria cero

Velocidad de traslación – replegada 4×2 – 4×4 5,1 km/h

Velocidad de traslación – elevada\*\* 30 cm/s

Velocidad de elevación a altura máx. 42 seg.

Pendiente superable – 4×2 – replegada\*\*\* 25%

Pendiente superable – 4×4 – replegada\*\*\* 40%



Radio de giro – int. 2,80 m

Radio de giro – ext. 5,70 m

Neumáticos 355/55 D625

Perkins 404D-22 4 cilindros diésel 38,0 kW

Unidad de alimentación auxiliar 12V DC

Capacidad del depósito hidráulico 170,3 L

Capacidad del depósito de combustible 75,7 L

Peso 11.331 kg

Soporte Técnico



@lugonMaquinaria

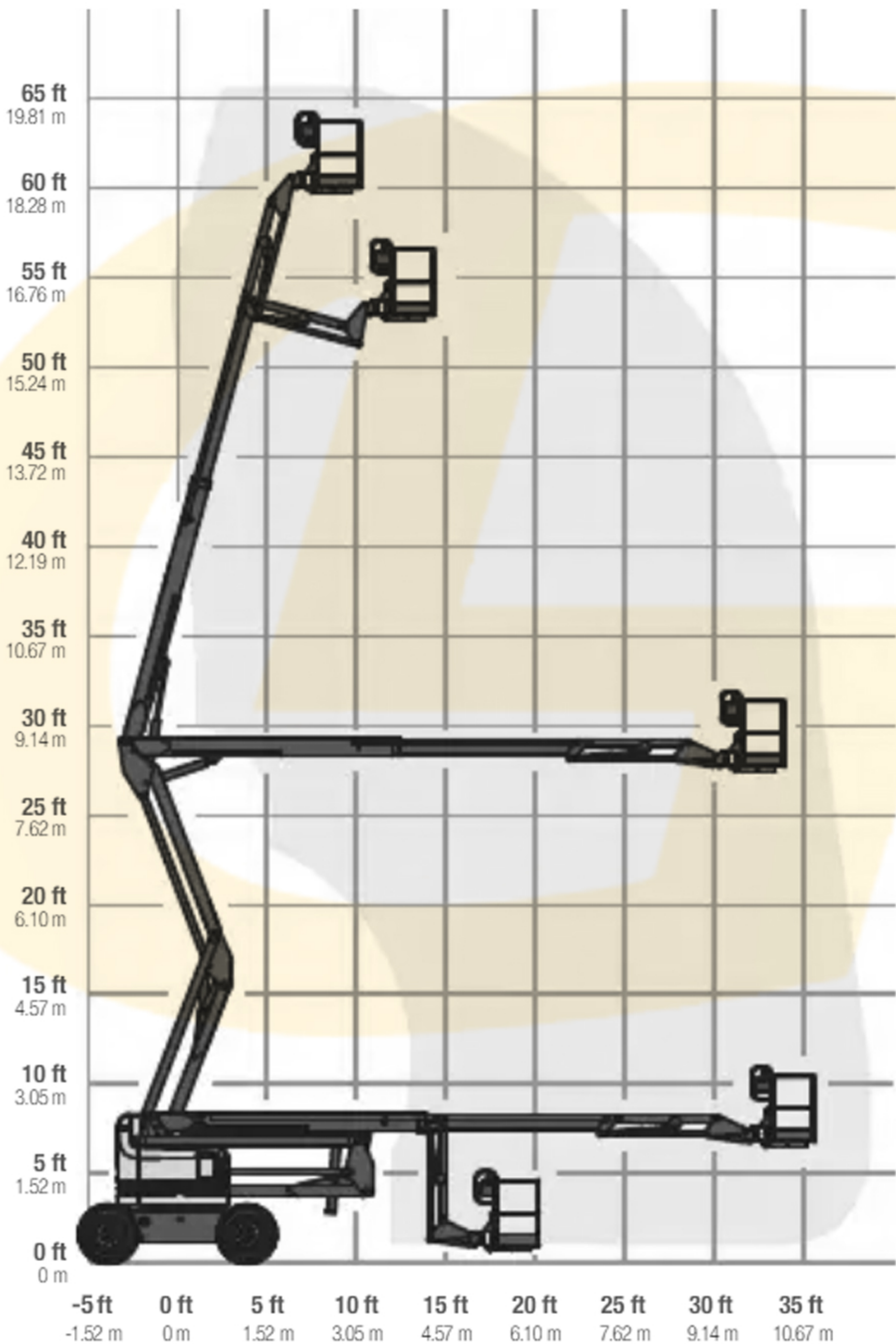
Cotiza en:  
[lugon.com.mx](http://lugon.com.mx)



# BRAZO ARTICULADO

## PLATAFORMAS DE ELEVACIÓN

### GENIE Z60/34



Soporte Técnico



f t in You Tube d i g  
@lugonMaquinaria

Cotiza en:  
[lugon.com.mx](http://lugon.com.mx)