



# BRAZO ARTICULADO

## PLATAFORMAS DE ELEVACIÓN

### GENIE Z45/25DC

Altura de trabajo 15.87 m  
Alcance horizontal 7.62 m  
Altura de articulación con brazo sec. retraído 7.04 m

### DATOS TÉCNICOS

#### Dimensiones

Altura máxima de trabajo\* 15,87 m  
Altura máxima de la plataforma 13,87 m  
Alcance horizontal máx. 7,62 m  
Altura de la articulación del brazo (máx.) 7,04 m  
Longitud de plataforma 0,76 m  
Ancho de plataforma 1,83 m  
Altura – replegada 2,00 m  
Longitud – replegada 5,56 m  
Ancho 1,79 m  
Distancia entre ejes 2,03 m  
Altura libre sobre el suelo – centro 0,24 m

Capacidad de elevación 227 kg  
Rotación de la plataforma 180°  
Rotación vertical del plumín ——— 135°  
Rotación de la torreta 355° no continua  
Velocidad de traslación – replegada 4,8 km/h  
Velocidad de traslación – elevada\*\* 30 cm/s  
Pendiente superable – replegada\*\*\* 30%  
Radio de giro – int. 1,80 m  
Radio de giro – ext. 4,30 m



Controles 24V DC  
Neumáticos 23 x 37 cm

Alimentación – DC 48V  
(8 baterías 6 V, capacidad 350 Ah)  
Unidad de alimentación auxiliar 24V DC  
Depósito hidráulico 30,3 L  
Peso 6.963 kg

Soporte Técnico



f t in You Tube d i s  
@lugonMaquinaria

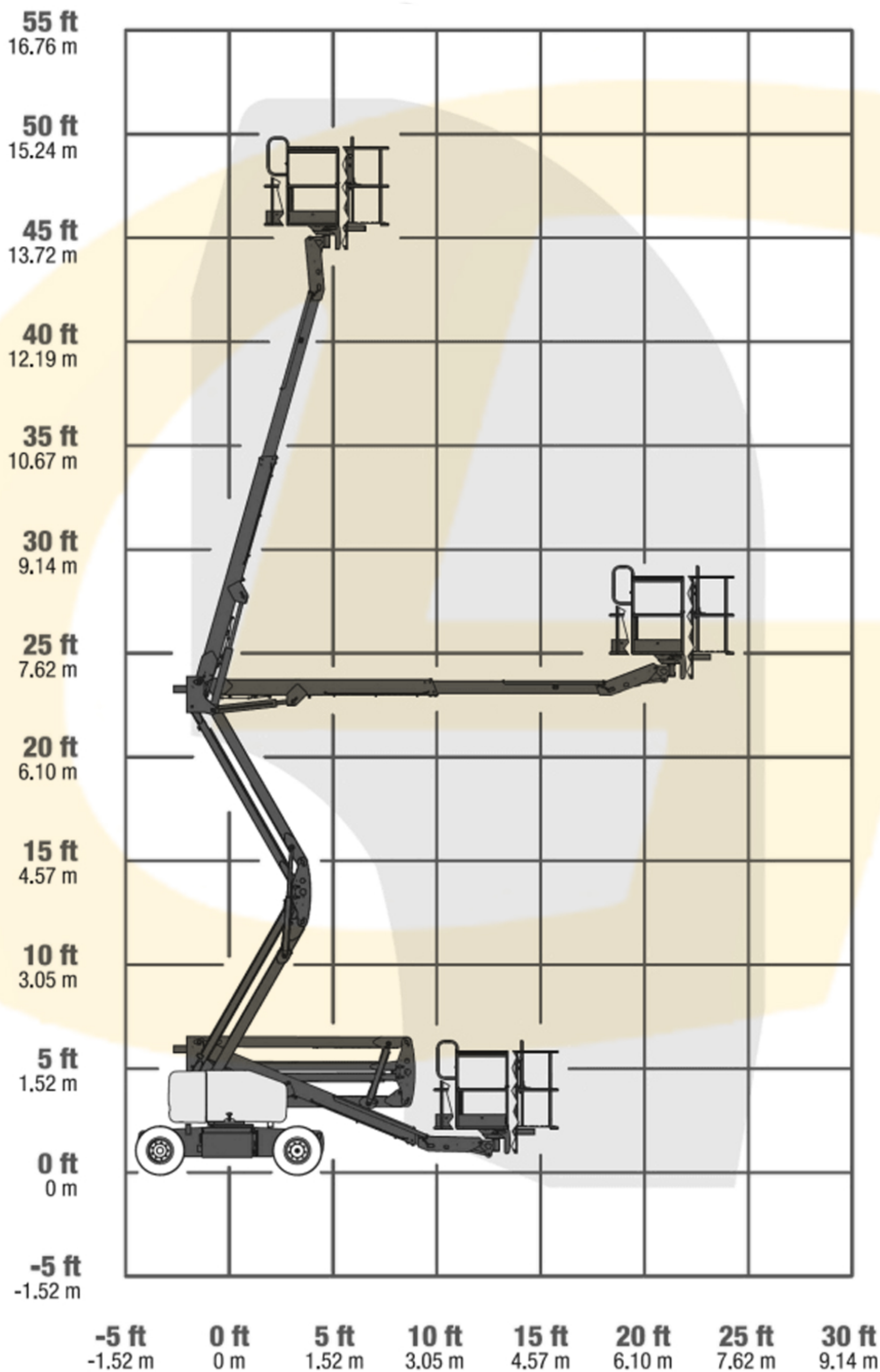
Cotiza en:  
lugon.com.mx



# BRAZO ARTICULADO

## PLATAFORMAS DE ELEVACIÓN

### GENIE Z45/25DC



Soporte Técnico



f t in You Tube d i @lugonMaquinaria

Cotiza en:  
[lugon.com.mx](http://lugon.com.mx)