



BRAZO ARTICULADO

PLATAFORMAS DE ELEVACIÓN

GENIE Z34/22N

- Altura de trabajo 12,52 m
- Alcance horizontal 6,78 m
- Altura de la articulación del brazo 4,62 m
- Hasta 227 kg de capacidad de elevación

DATOS TÉCNICOS

Altura máxima de trabajo* 12,52 m

Altura máxima de la plataforma 10,52 m

Alcance horizontal máx. 6,78 m

Altura de la articulación del brazo (máx.) 4,65 m

Longitud de plataforma 0,76 m

Ancho de plataforma 1,42 m

Altura – replegada 2,00 m

Longitud – replegada 5,72 m

Altura de almacenamiento 2,26 m

Longitud de almacenamiento 4,19 m

Ancho 1,47 m

Distancia entre ejes 1,88 m

Altura libre sobre el suelo – centro 0,14 m



Soporte Técnico



f t in You Tube d i
@lugonMaquinaria

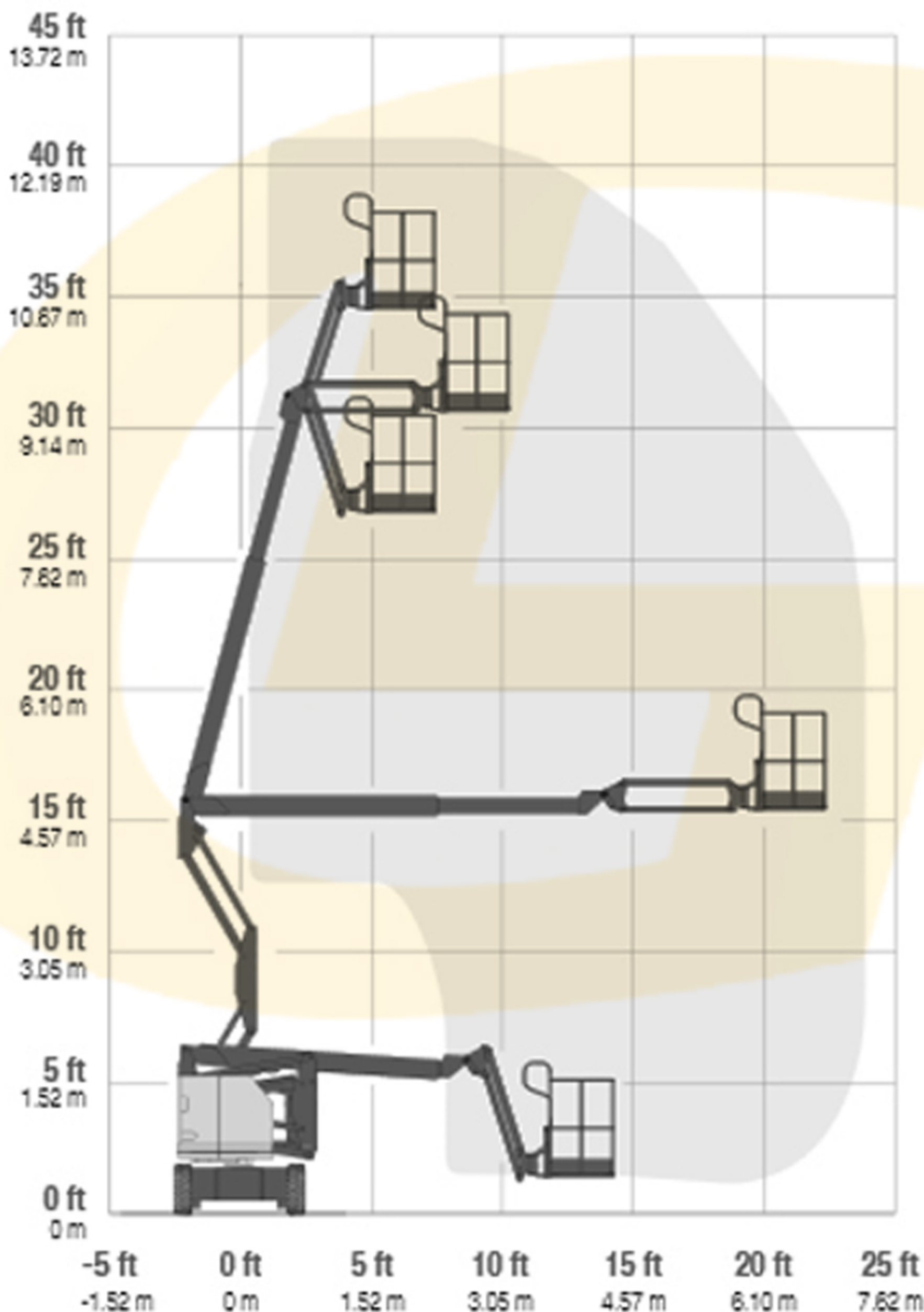
Cotiza en:
lugon.com.mx



BRAZO ARTICULADO

PLATAFORMAS DE ELEVACIÓN

GENIE Z34/22N



Soporte Técnico



f t in You Tube d i @lugonMaquinaria

Cotiza en:
lugon.com.mx