



# BRAZO ARTICULADO

## PLATAFORMAS DE ELEVACIÓN

### GENIE Z-45/25J RT

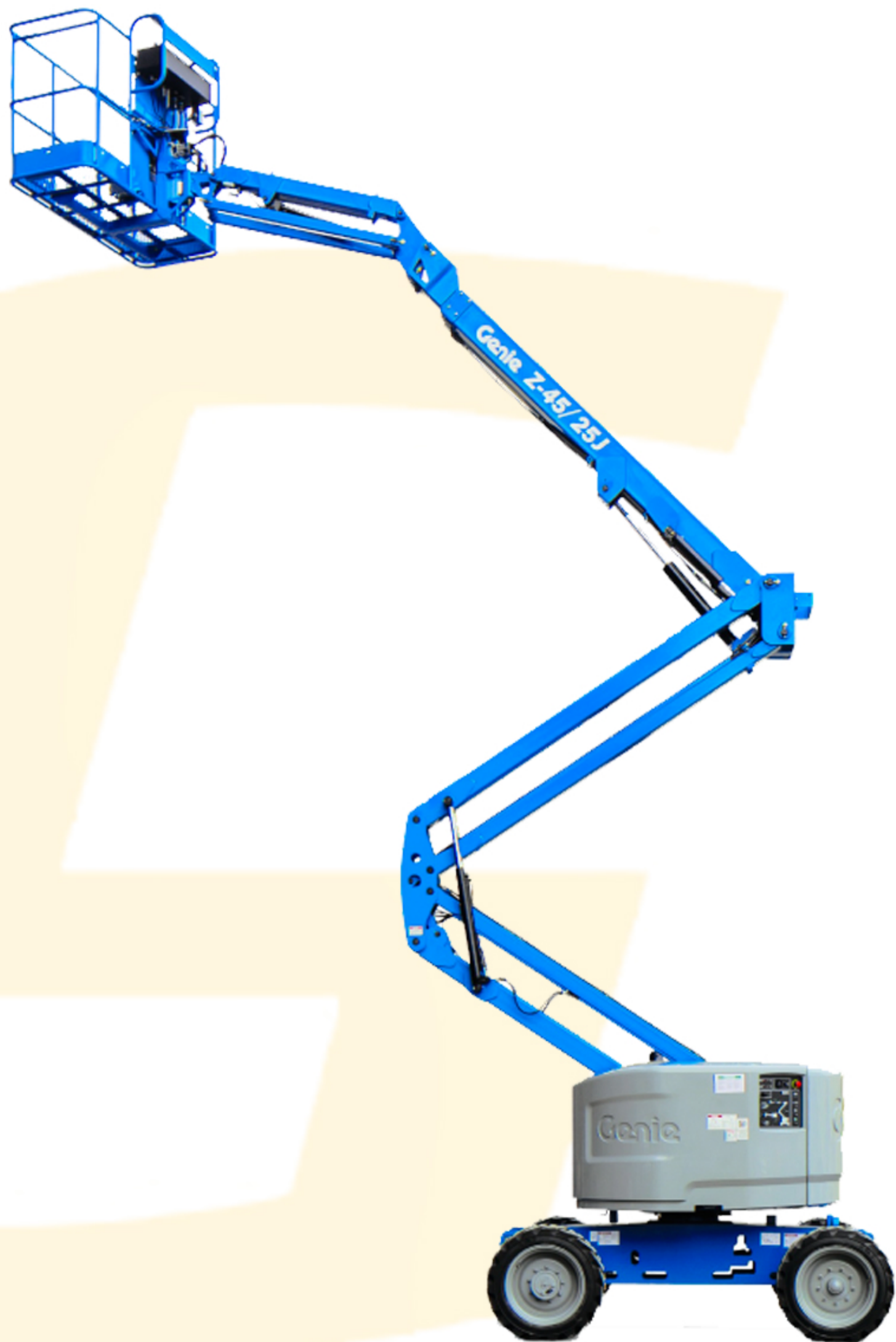
- Altura de trabajo 12,52 m
- Alcance horizontal 6,78 m
- Altura de la articulación del brazo 4,62 m
- Hasta 227 kg de capacidad de elevación

### DATOS TÉCNICOS

Altura máxima de trabajo\* 16,05 m  
Altura máxima de la plataforma 14,05 m  
Alcance horizontal máx. 7,52 m  
Altura de la articulación del brazo (máx) 7,14 m  
Longitud de plataforma 0,76 m  
Ancho de plataforma 1,83 m  
Altura – replegada 2,13 m  
Longitud – replegada 6,65 m  
Ancho 2,29 m  
Distancia entre ejes 2,03 m  
Altura libre sobre el suelo – centro 0,37 m 0,37 m

Capacidad de elevación 227 kg  
Rotación de la plataforma 160°  
Rotación vertical del plumín ——— 135°  
Rotación de la torreta 355° discontinuo

Velocidad de translación – replegada 7,24 km/h  
Velocidad de translación – elevada\*\* 1,00 km/h  
Pendiente superable – 4×4 – replegada\*\*\* 45%  
Radio de giro – int. 1,68 m  
Radio de giro – ext. 4,50 m



Controles 12 V DC proporcional  
Ruedas y neumáticos 355/55 D20

Unidad de alimentación auxiliar 12 V DC  
Capacidad del depósito hidráulico 83 L  
Capacidad del depósito de combustible 64,4 L  
Peso 6.460 kg



Cotiza en:  
[lugon.com.mx](http://lugon.com.mx)

Soporte Técnico

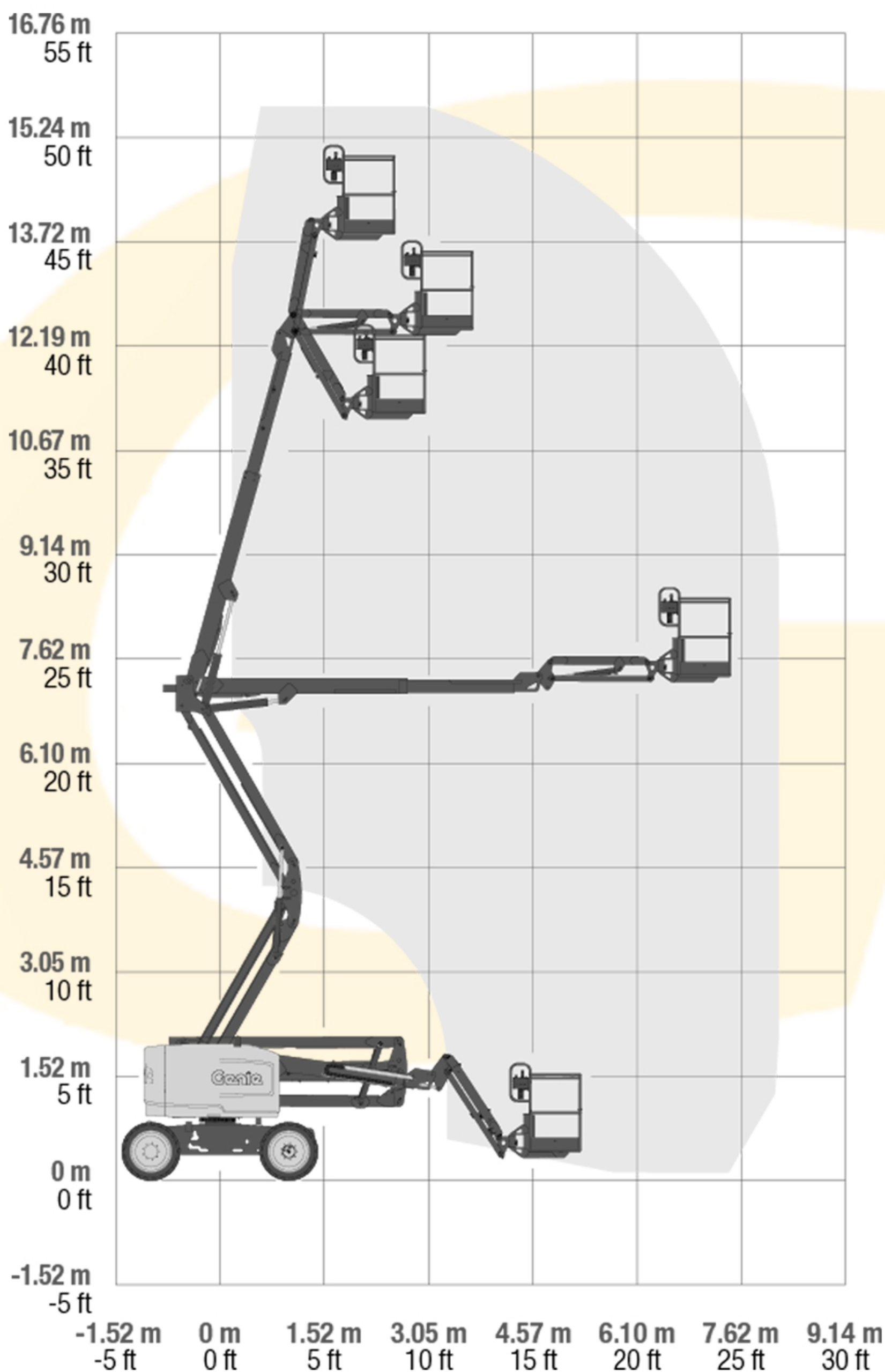




# BRAZO ARTICULADO

## PLATAFORMAS DE ELEVACIÓN

### GENIE Z-45/25J RT



Soporte Técnico



f t in You Tube d i @lugonMaquinaria

Cotiza en:  
[lugon.com.mx](http://lugon.com.mx)