



MANIPULADOR TELESCÓPICO

GRÚAS/MONTACARGAS

JLG SKYTRAK 8042

Capacidad máxima de levantamiento: 3628.74 kg / 8000 lb

Altura máxima de levantamiento: 12.78 m / 41 ft 11 in.

Alcance máximo: 8.12 m / 26 ft 8 in.

DATOS TÉCNICOS

Fuerza de desprendimiento

11113.01 kg / 24500 lb

Barra de tracción

11339.81 kg / 25000 lb

Capacidad de levantamiento a la altura máxima

2721.55 kg / 6000 lb

Capacidad máxima de levantamiento

3628.74 kg / 8000 lb

Altura máxima de levantamiento 12.78 m / 41 ft 11 in.

Alcance máximo 8.12 m / 26 ft 8 in.

Radio de giro exterior 3.96 m / 13 ft

Velocidad – Levantamiento máximo 17.5 sec.

Velocidad – Recorrido máximo 28.97 km/h / 18 mph



Soporte Técnico



f t in You Tube d i
@lugonMaquinaria

Cotiza en:
lugon.com.mx



MANIPULADOR TELESCÓPICO

GRÚAS/MONTACARGAS

JLG SKYTRAK 8042

Espacio libre al suelo 0.44 m / 1 ft 5 in.
Altura de la máquina 2.52 m / 8 ft 3 in.
Longitud de la máquina 5.65 m / 18 ft 6 in.
Ancho de la máquina 2.49 m / 8 ft 2 in.
Tamaño de la llanta 370/75-28
Ancho de las bandas 2.13 m / 7 ft
Distancia entre ejes 3.04 m / 10 ft

Capacidad – Tanque de combustible 132.49 L / 35 gal.
Caballos de fuerza del motor 82.06 kW / 110 hp
Fabricante del motor Cummins
Modelo del motor QSB3.3L ATAAC
RPM máximas del motor 2400 rpm

Eje delantero High Bias, Limited Slip

Eje trasero Oscillating

Tipo de bomba de función Load Sensing Piston

Presión del sistema hidráulico 217.10 Kg/cm² / 3100 psi

Peso del vehículo en operación 11505.37 kg / 25365 lb

Tipo de freno de servicio Wet Multi-Disc

Transmisión – Número de velocidades hacia delante - estándar 4

Transmisión – Número de velocidades hacia atrás 3

Tipo de transmisión Powershift



Soporte Técnico



f t in You Tube d i
@lugonMaquinaria

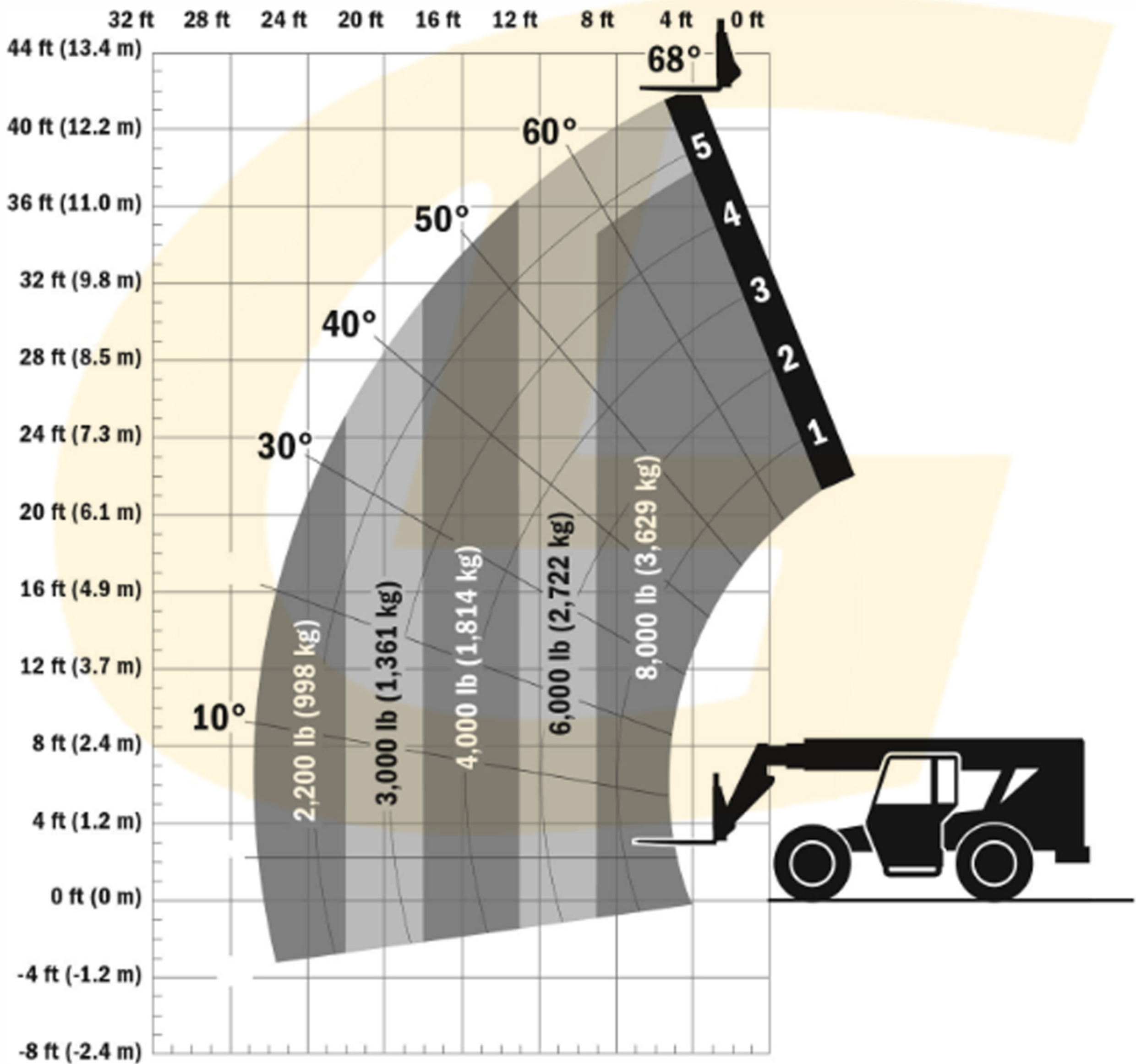
Cotiza en:
lugon.com.mx



MANIPULADOR TELESCÓPICO

GRÚAS/MONTACARGAS

JLG SKYTRAK 8042



Soporte Técnico



f t in You Tube d i g
@lugonMaquinaria

Cotiza en:
lugon.com.mx